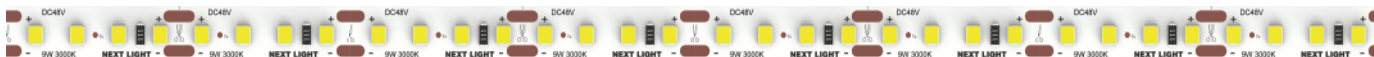
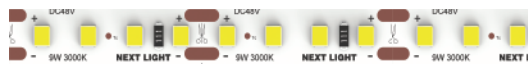


FITA 9W FS 2835 CRI>97 120LEDS 48VDC IP20

LDT FILES

CÓDIGO: 2700K: FS07010
3000K: FS07011
4000K: FS07012

ESCALA 1:1



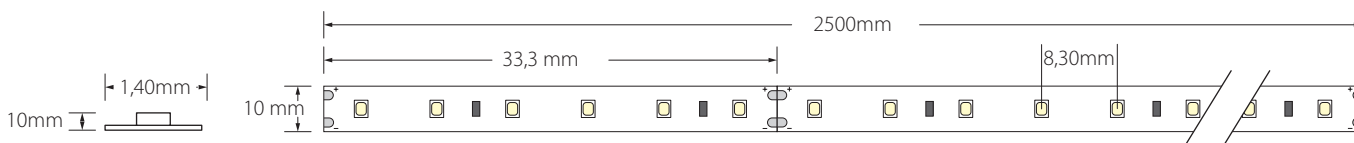
Technical data

Tipo Luminária	Fita Led
Instalação	Perfil alumínio
Potência	9W
Led	SMD 2835
Nº Leds	120 Led / Mt
Optica	Transparente
Abertura	120°
Corte segmento	33,3 mm
CCT	2700K - 3000K - 4000K
Índice restituição de cor	CRI > 97
Fluxo total Lm	800 - 1000
Temp. funcionamento	-20° / + 50°
UV Class	F1 UL 746C
Tensão	24VDC
IP	20
Vida útil	50 000 H
Dimensões	10 x 1,40 mm
Comprimento rolos	25 Mt



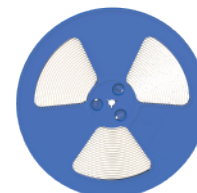
Standarts and Certifications:

Certification	LVD 2014/35/EU 2014/30/EU - EMC Directive ROHs 2011/65/EU directive
Class	Class III
Environment	IP20
Warranty	5 Year Limited Warranty



tender txt

Fita rolo até 25 metros; largura 10mm; corte possível cada 33,3 mm; PCB flexível, 120 Leds SMD 2835 por metro; potência nominal de 9W/ Metro; fluxo luminoso típico de 1000/Mt; MacAdam 3; alimentação por tensão constante 24V. Protecção IP20, verso da fita com adesivo 3M. Vida útil de LM 80 50.000H, valor esse sujeito a diferentes factores que influenciaram a longevidade estimada.



25 METROS IP20

V2020_1

The stated luminous flux and rated electrical input power is subject to a tolerance of +/- 10%, the stated color temperature also has a tolerance of +/- 150 Kelvin. We reserve the right to make technical changes without prior notice.

FITA 9W FS 2835 CRI>97 120LEDS 48VDC IP65

LDT FILES

CÓDIGO: 2700K: FS07013
3000K: FS07014
4000K: FS07015

ESCALA 1:1



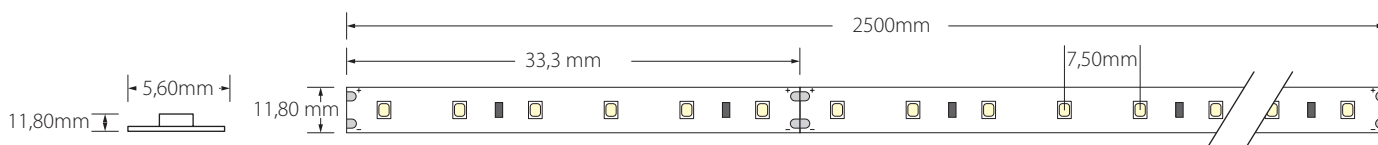
Technical data

Tipo Luminária	Fita Led
Instalação	Perfil alumínio
Potência	9W
Led	SMD 2835
Nº Leds	120 Led / Mt
Optica	Transparente
Abertura	120°
Corte segmento	33,3 mm
CCT	2700K - 3000K - 4000K
Índice restituição de cor	CRI > 97
Fluxo total Lm	800 - 1000
Temp. funcionamento	-20° / + 50°
UV Class	F1 UL 746C
Tensão	24VDC
IP	65
Vida útil	50 000 H
Dimensões	11,80 x 5,60 mm
Comprimento rolos	25 Mt



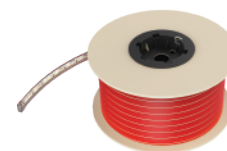
Standarts and Certifications:

Certification	LVD 2014/35/EU 2014/30/EU - EMC Directive ROHs 2011/65/EU directive
Class	Class III
Environment	IP65
Warranty	5 Year Limited Warranty



tender txt

Fita rolo até 25 metros; largura 11,80mm; corte possível cada 33,3 mm; PCB flexível, 120 Leds SMD 2835 por metro; potência nominal de 9W/ Metro; fluxo luminoso típico de 1000/Mt; MacAd-am 3; alimentação por tensão constante 24V. Protecção IP65, verso da fita com adesivo 3M. Vida útil de LM 80 50.000H, valor esse sujeito a diferentes factores que influenciaram a longevidade estimada.



25 METROS IP265

V2020_1

The stated luminous flux and rated electrical input power is subject to a tolerance of +/- 10%, the stated color temperature also has a tolerance of +/- 150 Kelvin. We reserve the right to make technical changes without prior notice.